

ISO 15552 Zylinder – SERIE 20

- erhältlich von Ø 32 mm bis 125 mm (**Serie 21** bis max. 320 mm)
- Hub max. 2.800 mm
- Hochtemperatursausführung
- Tandemausführung
- Profilrohr- und Zugstangenausführung
- optional ATEX-Richtlinie 2014/34/EU classification II 2 GD c T4

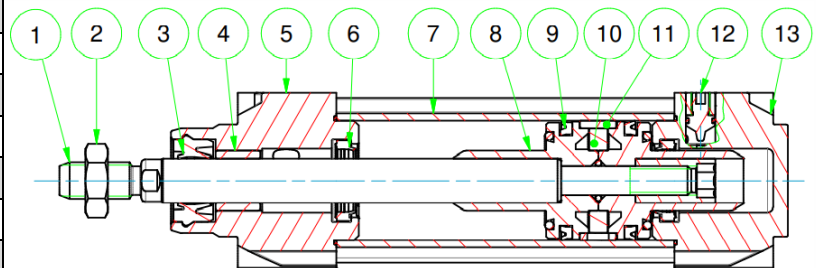


Serie 21

- Arbeitsdruckbereich** : 1-10 bar
- Temperaturbereich** : 0 - +80° C (-20° C bei getrockneter Luft)
: Hochtemperatursausführung bis max. 150° C
- Ausführungen** : doppeltwirkend – verdrehgesichert – Doppelkolbenstange – Tandem –
mit hohler Kolbenstange (für Vakuumanwendungen)
- Medium** : geölte und ungeölte Druckluft

Materialien

Kolbenstange	1	Stahl, verchromt C45
Dichtungen	3; 6; 9	Polyurethan
Buchse	4	Bronze (gesintert)
Boden/Deckel	5; 13	Aluminiumdruckguss (lackiert)
Rohr	7	eloxiertes Aluminium
Magnet	10	Gummimagnet
Führungsring	11	PBT + PTFE
Kolben	8	Aluminiumdruckguss
Dämpfung	12	Stahl, vernickelt
Schrauben		Stahl, verzinkt
O-Ring		NBR



Bestellcode:

Serie 1 2 Ø Hub 3 4 5
20 - M S 063 / 0400 - S - C -

1. Ausführung
M - magnetisch
A - nicht magnetisch
F - magnetisch/ohne Dämpfung
X - nicht magnetisch/ohne Dämpfung

2. Bauart
S - Standard Profilrohr
K - durchgehende Kolbenstange
R - verdrehgesichert

3. Dichtungen
S - Standard
V - Viton Kolbenstangendichtung
H - Hochtemperatursausführung
U - EU P5600 Kolbenstangendichtung
E - E8 Kolbenstangendichtung
M - Metallabstreifer

5. Sonderausführungen
 - mit Schwenkbefestigung (**Gxxx**)
 - verlängerte Kolbenstange (**Lxxx**)
 - verlängerte Kolbenstange für Feststelleinheit (**Pxxx**)
 - verlängerte Kolbenstange mit Feststelleinheit (**LxxxP**)
 - Sondergewinde (**KK=xxx**)
 - ATEX (**X**)

4. Kolbenstangenausführung
C - Stahl verchromt mit Außengewinde
F - Innengewinde
H - hohle Kolbenstange (z.B. für Vakuumanwendungen)
I4 - Edelstahl 304 mit Außengewinde
F4 - Edelstahl 304 mit Innengewinde
E6 - Edelstahl 316 mit Außengewinde
F6 - Edelstahl 316 mit Innengewinde

Beispiel: 20-MS063/0400-S-C

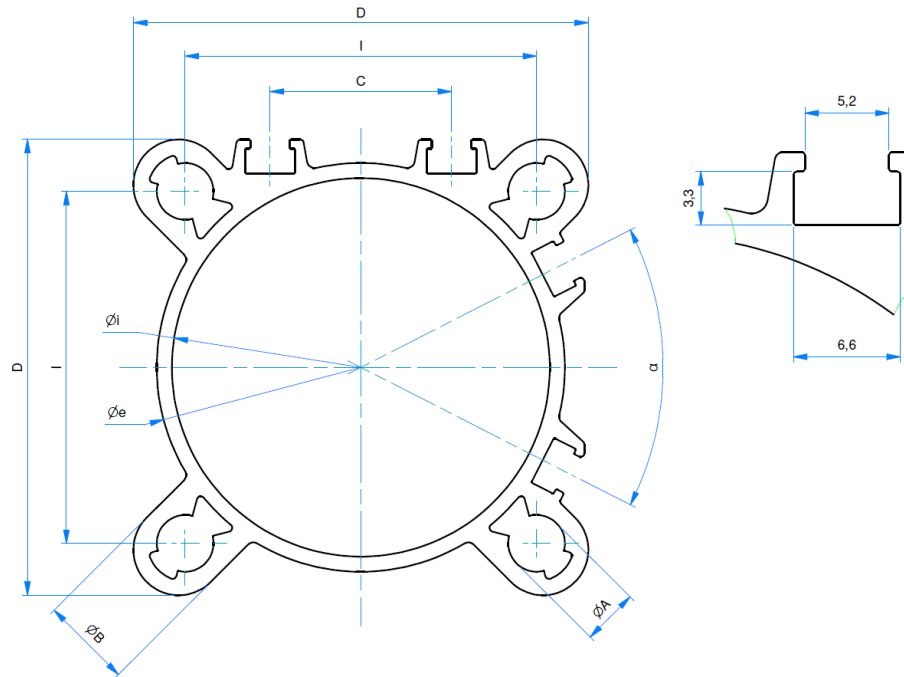
Alle Angaben verstehen sich als unverbindliche Richtwerte. Für nicht schriftlich bestätigte Datenauswahl übernehmen wir keine Haftung.

Unsere Zylinder sind mit vielen verschiedenen Dichtungen konfigurierbar und somit für sämtliche Einsatzfälle gerüstet. Es werden hochwertige Dichtungen (z.B. Abstreifer von **Parker Prädifa** oder Kolbendichtungen von **Artic Seals**) verbaut, um eine lange Lebensdauer zu gewährleisten.

Beispielabbildung EW! Hohe Temperaturen und Schmutzgefahr! Der Dichtabstreifer EW kombiniert die Eigenschaften der bewährten Hochtemperaturdichtungen mit einem metallischen Abstreifer für besonders schmutzanfällige Umgebungen. Damit bietet das Profil EW, zusätzlich zu den bekannten Funktionen Dichten und Fixieren, einen erweiterten Abstreifbereich. Der metallische Abstreifer schützt die Kolbenstange dauerhaft vor festhaftenden, abrasiven Partikeln und die Dichtung vor übermäßigem Verschleiß. Durch die Kombination aus metallischen Abstreifer und verschleißfestem Dichtungswerkstoff wird eine erhebliche Standzeitverlängerung erreicht.



Abmessungen



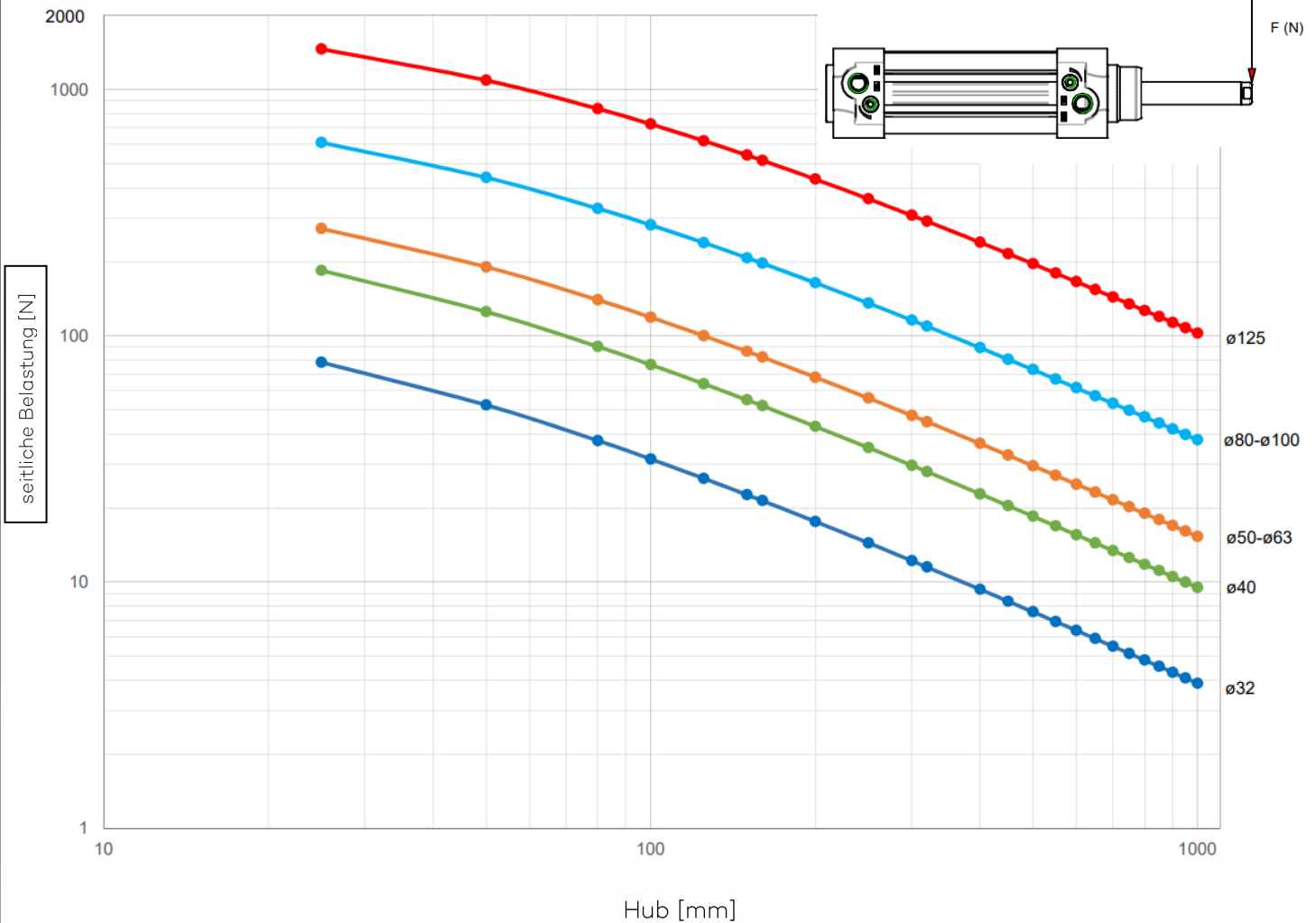
ø i	032	040	050	063	080	100	125
ø e	36	44	54	67,6	85,4	105,4	131
I	32,5	38	46,5	56,5	72	89	110
ø A	5,4	5,4	7,5	7,5	9,2	9,2	10,6
ø B	9	10	12	12	14	15	16,5
α°	46	51	54	61	65	68	70
C	13,8	19	24	35	45	56	64,2
D	44,3	51,4	60,2	70,4	86,6	105,5	131,5

Druck-Kraft-Tabelle (P=6 bar):

	Ø	32	40	50	63	80	100	125
Vorhub	[N]	483	754	1.178	1.870	3.016	4.712	7.363
Rückhub	[N]	415	633	990	1.682	2.721	4.418	6.881

Alle Angaben verstehen sich als unverbindliche Richtwerte. Für nicht schriftlich bestätigte Datenauswahl übernehmen wir keine Haftung.

Theoretisch erlaubte Last für die Kolbenstange (P=6 bar):

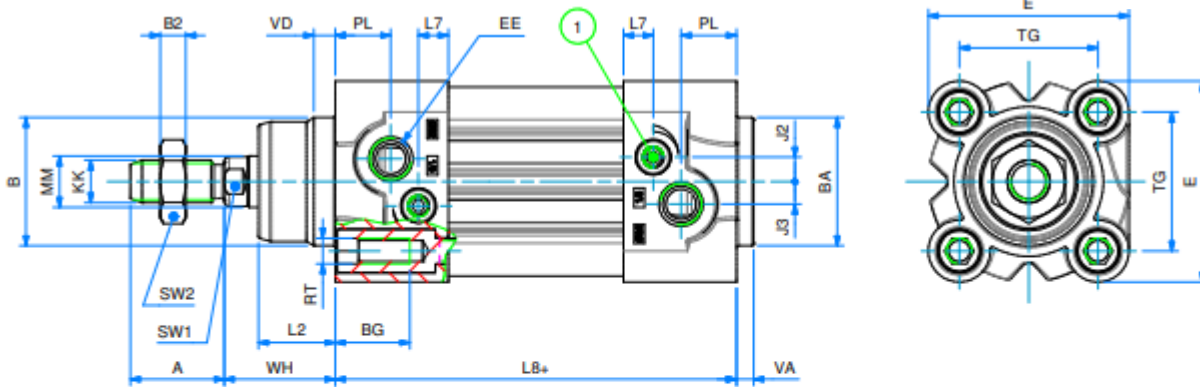


Standardhübe

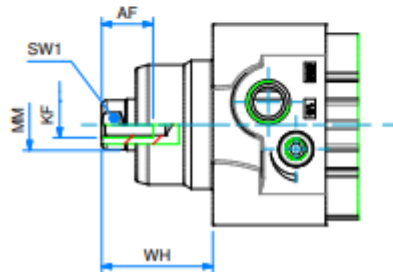
Ø	Hübe in mm
032	25 - 50 - 80 - 100 - 125 - 150 - 160 - 200 - 250 - 300 - 320 - 400 - 450 - 500 - 550 - 600 - 650 - 700 - 750 - 800 - 850 - 900 - 950 - 1000
040	25 - 50 - 80 - 100 - 125 - 150 - 160 - 200 - 250 - 300 - 320 - 400 - 450 - 500 - 550 - 600 - 650 - 700 - 750 - 800 - 850 - 900 - 950 - 1000
050	25 - 50 - 80 - 100 - 125 - 150 - 160 - 200 - 250 - 300 - 320 - 400 - 450 - 500 - 550 - 600 - 650 - 700 - 750 - 800 - 850 - 900 - 950 - 1000
063	25 - 50 - 80 - 100 - 125 - 150 - 160 - 200 - 250 - 300 - 320 - 400 - 450 - 500 - 550 - 600 - 650 - 700 - 750 - 800 - 850 - 900 - 950 - 1000
080	25 - 50 - 80 - 100 - 125 - 150 - 160 - 200 - 250 - 300 - 320 - 400 - 450 - 500 - 550 - 600 - 650 - 700 - 750 - 800 - 850 - 900 - 950 - 1000
100	25 - 50 - 80 - 100 - 125 - 150 - 160 - 200 - 250 - 300 - 320 - 400 - 450 - 500 - 550 - 600 - 650 - 700 - 750 - 800 - 850 - 900 - 950 - 1000
125	25 - 50 - 80 - 100 - 125 - 150 - 160 - 200 - 250 - 300 - 320 - 400 - 450 - 500 - 550 - 600 - 650 - 700 - 750 - 800 - 850 - 900 - 950 - 1000

Alle Angaben verstehen sich als unverbindliche Richtwerte. Für nicht schriftlich bestätigte Datenauswahl übernehmen wir keine Haftung.

Doppeltwirkend, magnetisch, mit Dämpfung


 Einstellschraube für Dämpfung

Kolbenstangenmutter im Lieferumfang enthalten!

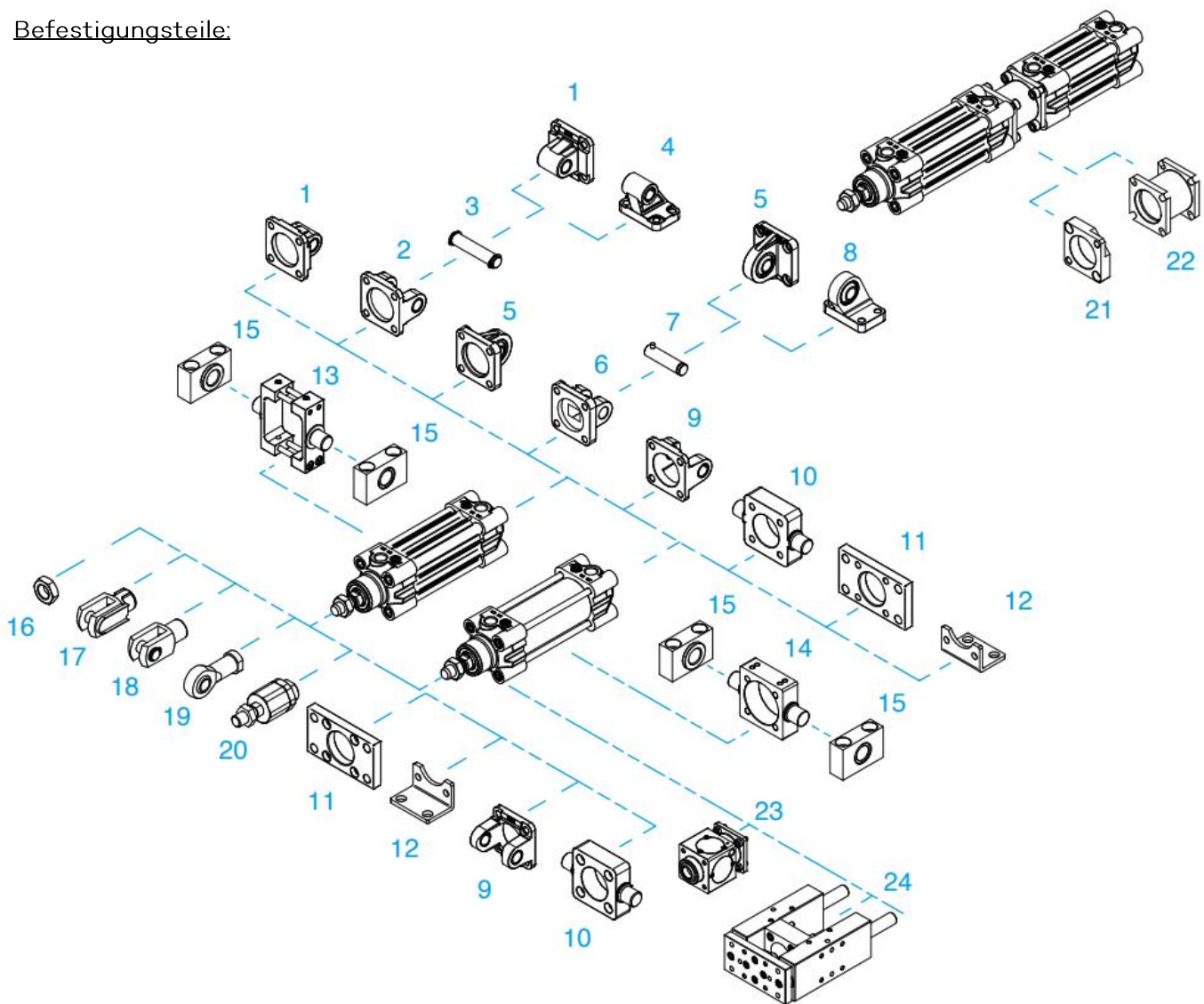


ø	032	040	050	063	080	100	125
A	22	24	32	32	40	40	54
AF	12	12	16	16	20	20	32
ø B	30	35	40	45	45	55	60
ø BA	30	35	40	45	45	55	60
BG	16	16	16	16	17	17	20
D2	6	6	8	8	10	10	12
L2	47	54,5	65	75	93	110	134
EE	G1/8"	G1/4"	G1/4"	G3/8"	G3/8"	G1/2"	G1/2"
J2	5,7	7,3	7	8	8	12	10
J3	5,3	5	6	7,5	7	7	7
KF	M6	M8	M8	M10	M10	M12	M16
KK	M10x1,25	M12x1,25	M16x1,5	M16x1,5	M20x1,5	M20x1,5	M27x2
L2	18	22	25,5	26	32	38	46
L7	7	9,2	9	8	10,5	10	11
L8+	94	105	106	121	128	138	160
ø MM	12	16	20	20	25	25	32
PL	13	14	14	16	16	18	18
RT	M6	M6	M8	M8	M10	M10	M12
SW 1	10	13	17	17	22	22	27
SW 2	17	19	24	24	30	30	41
TG	32,5	38	46,5	56,5	72	89	110
VA	4	4	4	4	4	4	6
VD	5	5	6	6	7	7	10
WH	26	30	37	37	46	51	65
*	20	22	25	25	35	35	35

+= zuzüglich Hublänge - * = Dämpfungslänge

Alle Angaben verstehen sich als unverbindliche Richtwerte. Für nicht schriftlich bestätigte Datenauswahl übernehmen wir keine Haftung.

Befestigungsteile:



Einige Beispiele von Sonderausführungen:



hohle Kolbenstange
für



mit Beschichtung



mit Balg



Tandemausführung

Alle Angaben verstehen sich als unverbindliche Richtwerte. Für nicht schriftlich bestätigte Datenauswahl übernehmen wir keine Haftung.