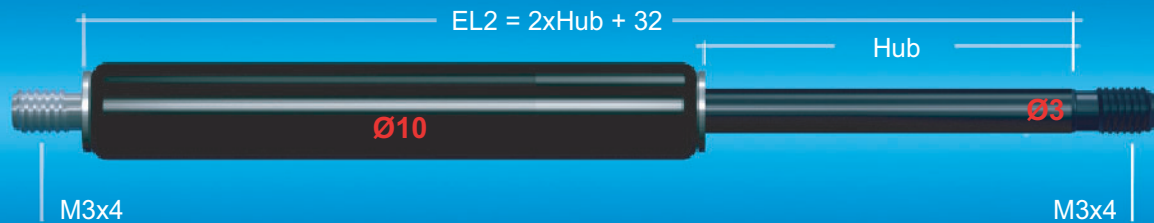


Bansbach



THE WORLD OF MOTION

Quick Ship



Baureihe 3/10 Ausschubkraft: 10 - 100N

| Hub | Einbaulänge (EL2) | Artikelnummer | Kraft [N] |
|-----|-------------------|---------------|----------------------------------|
| 20 | 72 | QS-10-020 | 10 - 100 N |
| 30 | 92 | QS-10-030 | Bei Bestellung unbedingt angeben |
| 40 | 112 | QS-10-040 | |
| 50 | 132 | QS-10-050 | |
| 60 | 152 | QS-10-060 | |
| 80 | 192 | QS-10-080 | |

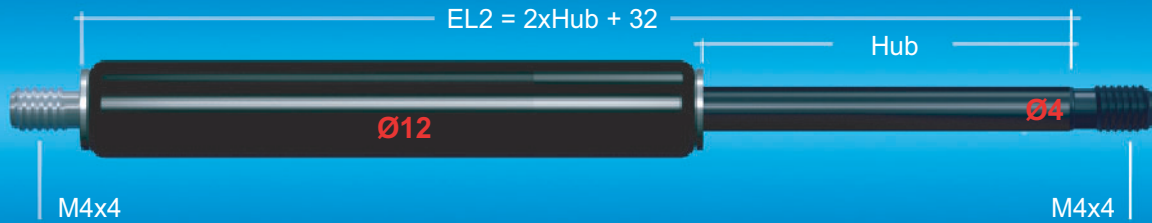
Technische Hinweise:

- Die Auslieferung erfolgt in der Regel innerhalb 3 Arbeitstagen nach Bestelleingang (bis 25 Stück)
- Die Ausschubkraft muss bei Bestellung angegeben werden
- Eventuell gewählte Anschlusssteile werden beigelegt
- Material:
Kolbenstange: CeramPro®-beschichtet
Zylinder: Pulverbeschichtet schwarz
- Normale Geschwindigkeit und Enddämpfung
- Allgemeine Informationen und technische Details entnehmen Sie bitte unserem Hauptkatalog
- Kundenspezifische Gasfedern finden Sie in unserem Hauptkatalog

Optionale Anschlusssteile

| Gelenkauge Q1 | Winkelgelenk Q3 | Gabelkopf Q4 | Kugelpfanne Q6 |
|------------------|--------------------|-----------------|-------------------|
| | | | |
| | | | |

Technische Änderungen und Druckfehler vorbehalten. The flyer is subject to technical alterations and printing mistakes.



Baureihe 4/12 Ausschubkraft: 10 - 180N

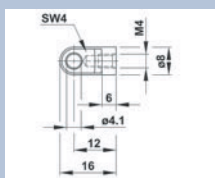
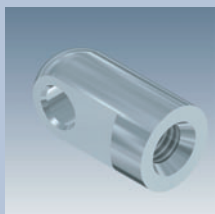
| Hub | Einbaulänge (EL2) | Artikelnummer | Kraft [N] |
|-----|-------------------|---------------|--|
| 20 | 72 | QS-12-020 | 10 - 180 N Bei Bestellung unbedingt angeben |
| 30 | 92 | QS-12-030 | |
| 40 | 112 | QS-12-040 | |
| 50 | 132 | QS-12-050 | |
| 60 | 152 | QS-12-060 | |
| 80 | 192 | QS-12-080 | |
| 100 | 232 | QS-12-100 | |
| 120 | 272 | QS-12-120 | |
| 150 | 332 | QS-12-150 | |

Technische Hinweise:

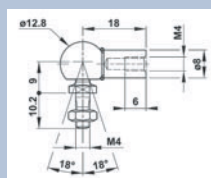
- Bei Bestellung bis 12 Uhr erfolgt die Auslieferung in der Regel am nächsten Werktag (bis 25 Stück)
- Die Ausschubkraft muss bei Bestellung angegeben werden
- Die Bansbach 4/12 Quick Ship Gasfedern werden mit Ventil ausgeliefert
- Eventuell gewählte Anschlusssteile werden beigelegt
- Material:
Kolbenstange: CeramPro®-beschichtet
Zylinder: Pulverbeschichtet schwarz
- Normale Geschwindigkeit und Enddämpfung
- Allgemeine Informationen und technische Details entnehmen Sie bitte unserem Hauptkatalog
- Kundenspezifische Gasfedern finden Sie in unserem Hauptkatalog

Optionale Anschlusssteile

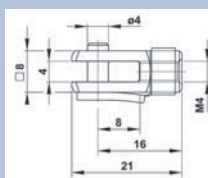
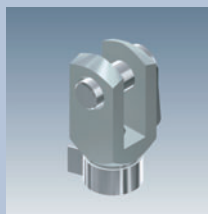
Gelenkauge
S1



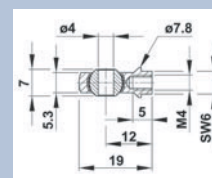
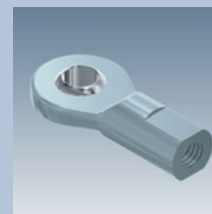
Winkelgelenk
F4



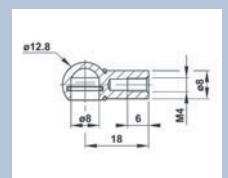
Gabelkopf
N4



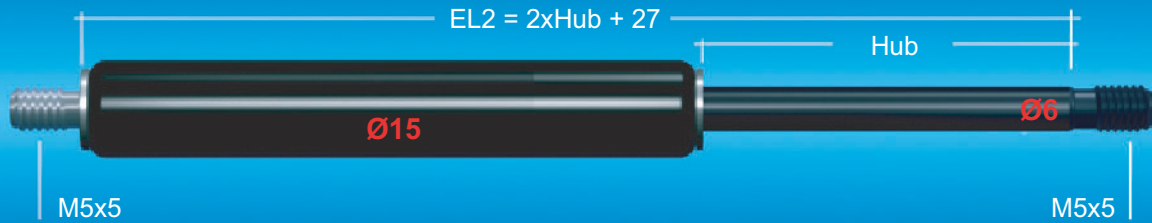
Gelenkkopf
R6



Kugelpfanne
F5



Technische Änderungen und Druckfehler vorbehalten. The flyer is subject to technical alterations and printing mistakes.



Baureihe 6/15

Ausschubkraft: 20 - 400N

| Hub | Einbaulänge (EL2) | Artikelnummer | Kraft [N] |
|-----|-------------------|---------------|--|
| 20 | 67 | QS-15-020 | 20 - 400 N Bei Bestellung unbedingt angeben |
| 40 | 107 | QS-15-040 | |
| 50 | 127 | QS-15-050 | |
| 60 | 147 | QS-15-060 | |
| 80 | 187 | QS-15-080 | |
| 100 | 227 | QS-15-100 | |
| 120 | 267 | QS-15-120 | |
| 150 | 327 | QS-15-150 | |
| 200 | 427 | QS-15-200 | |

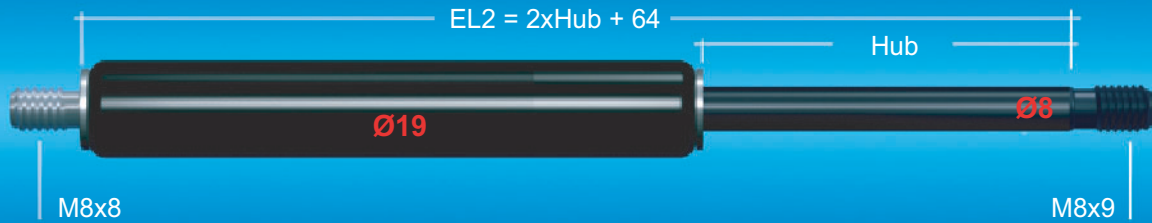
Technische Hinweise:

- Bei Bestellung bis 12 Uhr erfolgt die Auslieferung in der regel am nächsten Werktag (bis 25 Stück)
- Die Ausschubkraft muss bei Bestellung angegeben werden
- Die Bansbach 6/15 Quick Ship Gasfedern werden mit Ventil ausgeliefert
- Eventuell gewählte Anschlusssteile werden beigelegt
- Material:
Kolbenstange: CeramPro®-beschichtet
Zylinder: Pulverbeschichtet schwarz
- Normale Geschwindigkeit und Enddämpfung
- Allgemeine Informationen und technische Details entnehmen Sie bitte unserem Hauptkatalog
- Kundenspezifische Gasfedern finden Sie in unserem Hauptkatalog

Optionale Anschlusssteile

| Gelenkauge S2 | Winkelgelenk B3 | Gabelkopf G5 | Gelenkkopf R7 | Gelenkschraube G6 | Kugelpfanne J3 |
|---------------|-----------------|--------------|---------------|-------------------|----------------|
| | | | | | |
| | | | | | |

Technische Änderungen und Druckfehler vorbehalten. The flyer is subject to technical alterations and printing mistakes.



Baureihe 8/19

Ausschubkraft: 50 - 700N

| Hub | Einbaulänge (EL2) | Artikelnummer | Kraft [N] |
|-----|-------------------|---------------|----------------------------------|
| 50 | 164 | QS-19-050 | 50 - 700 N |
| 100 | 264 | QS-19-100 | Bei Bestellung unbedingt angeben |
| 150 | 364 | QS-19-150 | |
| 200 | 464 | QS-19-200 | |
| 250 | 564 | QS-19-250 | |
| 300 | 664 | QS-19-300 | |

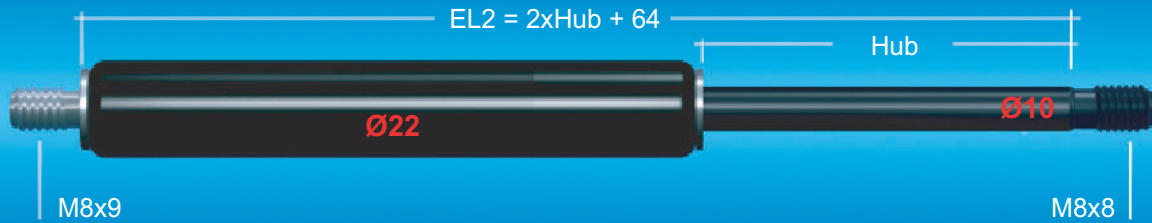
Technische Hinweise:

- Bei Bestellung bis 12 Uhr erfolgt die Auslieferung in der Regel am nächsten Werktag (bis 25 Stück)
- Die Ausschubkraft muss bei Bestellung angegeben werden
- Die Bansbach 8/19 Quick Ship Gasfedern werden mit Ventil ausgeliefert
- Eventuell gewählte Anschlusssteile werden beigelegt
- Material:
Kolbenstange: CeramPro®-beschichtet
Zylinder: Pulverbeschichtet schwarz
- Langsame Geschwindigkeit, starke Enddämpfung
- Allgemeine Informationen und technische Details entnehmen Sie bitte unserem Hauptkatalog
- Kundenspezifische Gasfedern finden Sie in unserem Hauptkatalog

Optionale Anschlusssteile

| Gelenkauge S3 | Winkelgelenk A3 | Gabelkopf C5 | Gelenkkopf A7 | Gelenkschraube B6 | Kugelpfanne P3 |
|---------------|-----------------|--------------|---------------|-------------------|----------------|
| | | | | | |
| | | | | | |

Technische Änderungen und Druckfehler vorbehalten. The flyer is subject to technical alterations and printing mistakes.



Baureihe 10/22

Ausschubkraft: 80 - 1.300N

| Hub | Einbaulänge (EL2) | Artikelnummer | Kraft [N] |
|-----|-------------------|---------------|----------------------------------|
| 50 | 164 | QS-22-050 | 80 - 1.300 N |
| 100 | 264 | QS-22-100 | Bei Bestellung unbedingt angeben |
| 150 | 364 | QS-22-150 | |
| 200 | 464 | QS-22-200 | |
| 250 | 564 | QS-22-250 | |
| 300 | 664 | QS-22-300 | |
| 350 | 764 | QS-22-350 | |
| 400 | 864 | QS-22-400 | |
| 450 | 964 | QS-22-450 | |
| 500 | 1064 | QS-22-500 | |
| 550 | 1164 | QS-22-550 | |
| 600 | 1264 | QS-22-600 | |
| 650 | 1364 | QS-22-650 | |
| 700 | 1464 | QS-22-700 | |

Technische Hinweise:

- Bei Bestellung bis 12 Uhr erfolgt die Auslieferung in der Regel am nächsten Werktag (bis 25 Stück)
- Die Ausschubkraft muss bei Bestellung angegeben werden
- Die Bansbach 10/22 Quick Ship Gasfedern werden mit Ventil ausgeliefert
- Eventuell gewählte Anschlusssteile werden beigelegt
- Material:
Kolbenstange: CeramPro®-beschichtet
Zylinder: Pulverbeschichtet schwarz
- Langsame Geschwindigkeit, starke Enddämpfung
- Allgemeine Informationen und technische Details entnehmen Sie bitte unserem Hauptkatalog
- Kundenspezifische Gasfedern finden Sie in unserem Hauptkatalog

Optionale Anschlusssteile

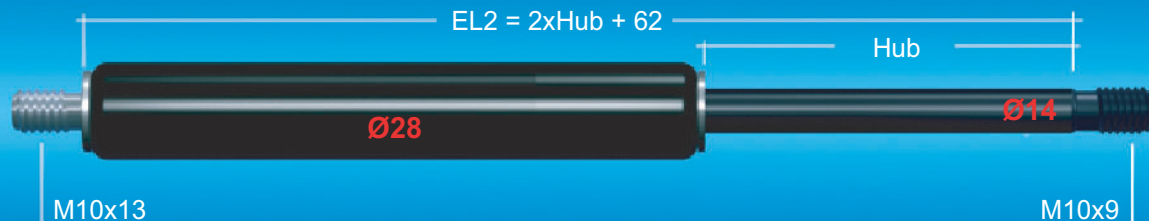
| Gelenkauge S3 | Winkelgelenk A3 | Gabelkopf C5 | Gelenkkopf A7 | Gelenkschraube B6 | Kugelpfanne P3 |
|---------------|-----------------|--------------|---------------|-------------------|----------------|
| | | | | | |
| | | | | | |

Technische Änderungen und Druckfehler vorbehalten. The flyer is subject to technical alterations and printing mistakes.

Bansbach easylift GmbH
Barbarossastraße 8
D-73547 Lorch

Tel. +49 (0) 7172/9107-0
Fax +49 (0) 7172/9107-44

info@bansbach.de
www.bansbach.de



Baureihe 14/28

Ausschubkraft: 150 - 2.500N

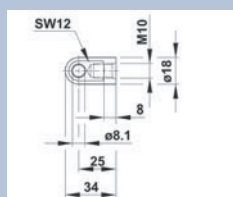
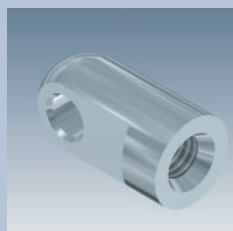
| Hub | Einbaulänge (EL2) | Artikelnummer | Kraft [N] |
|-----|-------------------|---------------|----------------------------------|
| 100 | 262 | QS-28-100 | 150 - 2.500 N |
| 150 | 362 | QS-28-150 | Bei Bestellung unbedingt angeben |
| 200 | 462 | QS-28-200 | |
| 250 | 562 | QS-28-250 | |
| 300 | 662 | QS-28-300 | |
| 350 | 762 | QS-28-350 | |
| 400 | 862 | QS-28-400 | |
| 450 | 962 | QS-28-450 | |
| 500 | 1062 | QS-28-500 | |
| 550 | 1162 | QS-28-550 | |
| 600 | 1262 | QS-28-600 | |
| 650 | 1362 | QS-28-650 | |
| 700 | 1462 | QS-28-700 | |
| 750 | 1562 | QS-28-750 | |

Technische Hinweise:

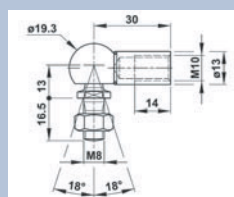
- Bei Bestellung bis 12 Uhr erfolgt die Auslieferung in der Regel am nächsten Werktag (bis 25 Stück)
- Die Ausschubkraft muss bei Bestellung angegeben werden
- Die Bansbach 14/28 Quick Ship Gasfedern werden mit Ventil ausgeliefert
- Eventuell gewählte Anschlusssteile werden beigelegt
- Material:
Kolbenstange: CeramPro®-beschichtet
Zylinder: Pulverbeschichtet schwarz
- Langsame Geschwindigkeit, starke Enddämpfung
- Allgemeine Informationen und technische Details entnehmen Sie bitte unserem Hauptkatalog
- Kundenspezifische Gasfedern finden Sie in unserem Hauptkatalog

Optionale Anschlusssteile

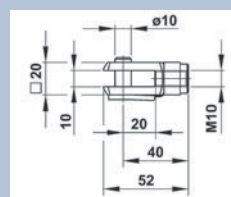
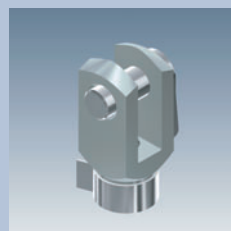
Gelenkauge
S4



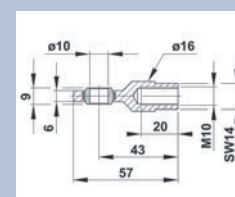
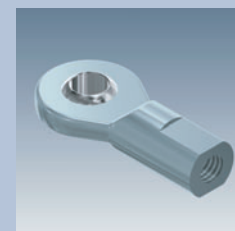
Winkelgelenk
A4



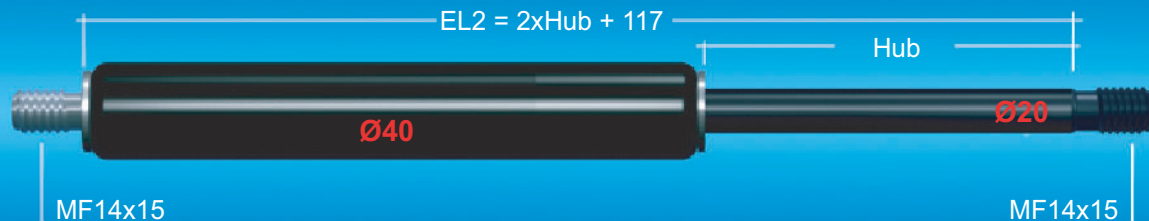
Gabelkopf
D9



Gelenkkopf
A8



Technische Änderungen und Druckfehler vorbehalten. The flyer is subject to technical alterations and printing mistakes.



Baureihe 20/40

Ausschubkraft: 500 - 5.000 N

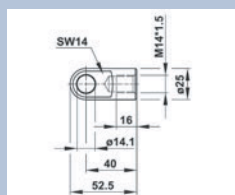
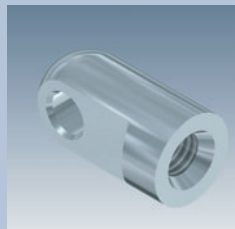
| Hub | Einbaulänge (EL2) | Artikelnummer | Kraft [N] |
|------|-------------------|---------------|---|
| 100 | 317 | QS-40-100 | 500 - 5.000 N Bei Bestellung unbedingt angeben |
| 150 | 417 | QS-40-150 | |
| 200 | 517 | QS-40-200 | |
| 300 | 717 | QS-40-300 | |
| 400 | 917 | QS-40-400 | |
| 500 | 1117 | QS-40-500 | |
| 600 | 1317 | QS-40-600 | |
| 800 | 1717 | QS-40-800 | |
| 1000 | 2117 | QS-40-1000 | |

Technische Hinweise:

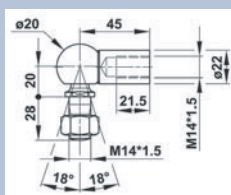
- Bei Bestellung bis 12 Uhr erfolgt die Auslieferung in der Regel am nächsten Werktag (bis 25 Stück)
- Die Ausschubkraft muss bei Bestellung angegeben werden
- Die Bansbach 20/40 Quick Ship Gasfedern werden mit Ventil ausgeliefert
- Eventuell gewählte Anschlusssteile werden beigelegt
- Material:
Kolbenstange: CeramPro®-beschichtet
Zylinder: Pulverbeschichtet schwarz
- langsame Geschwindigkeit, starke Enddämpfung
- allgemeine Informationen und technische Details entnehmen Sie bitte unserem Hauptkatalog
- Kundenspezifische Gasfedern finden Sie in unserem Hauptkatalog

Optionale Anschlusssteile

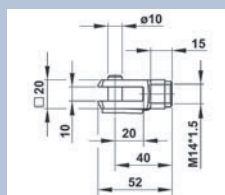
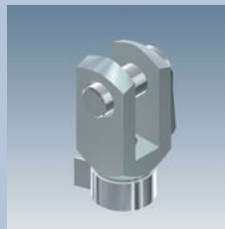
Gelenkauge
S5



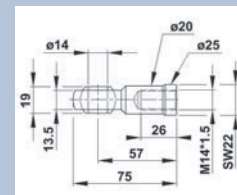
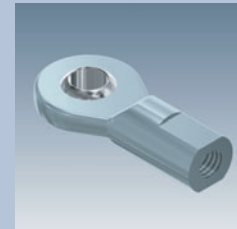
Winkelgelenk
B4



Gabelkopf
L5



Gelenkkopf
C8

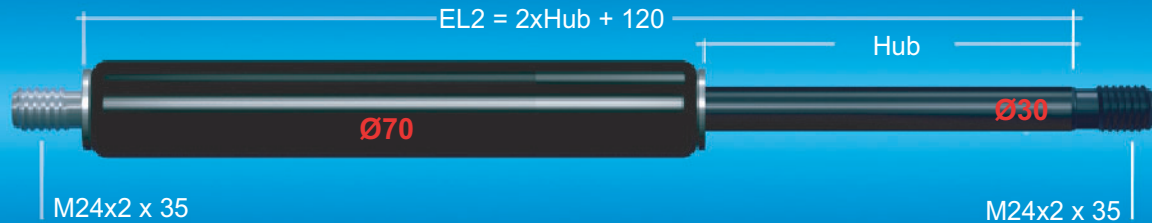


Technische Änderungen und Druckfehler vorbehalten. The flyer is subject to technical alterations and printing mistakes.

Bansbach easylift GmbH
Barbarossastraße 8
D-73547 Lorch

Tel. +49 (0) 7172/9107-0
Fax +49 (0) 7172/9107-44

info@bansbach.de
www.bansbach.de



Baureihe 30/70

Ausschubkraft: 2.000 - 13.000N

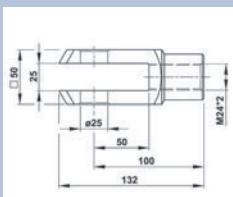
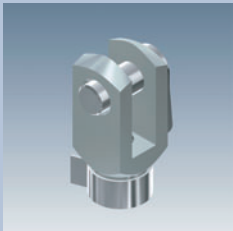
| Hub | Einbaulänge (EL2) | Artikelnummer | Kraft [N] |
|-----|-------------------|---------------|----------------------------------|
| 100 | 320 | QS-70-100 | 2.000 - 13.000 N |
| 200 | 520 | QS-70-200 | Bei Bestellung unbedingt angeben |
| 300 | 720 | QS-70-300 | |
| 400 | 920 | QS-70-400 | |
| 500 | 1120 | QS-70-500 | |
| 600 | 1320 | QS-70-600 | |
| 700 | 1520 | QS-70-700 | |
| 800 | 1720 | QS-70-800 | |

Technische Hinweise:

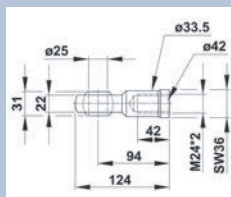
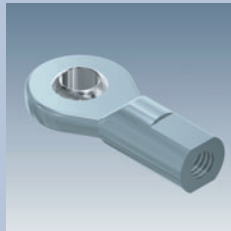
- Die Auslieferung erfolgt in der Regel innerhalb 5 Arbeitstagen nach Bestelleingang (bis 25 Stück)
- Die Ausschubkraft muss bei Bestellung angegeben werden
- Die Bansbach 30/70 Quick Ship Gasfedern werden mit Ventil ausgeliefert
- Eventuell gewählte Anschlusssteile werden beigelegt
- Material:
Kolbenstange: hartverchromt
Zylinder: Pulverbeschichtet schwarz
- Normale Geschwindigkeit und Enddämpfung
- Allgemeine Informationen und technische Details entnehmen Sie bitte unserem Hauptkatalog
- Kundenspezifische Gasfedern finden Sie in unserem Hauptkatalog

Optionale Anschlusssteile

Gabelkopf
M5



Gelenkkopf
M8



Technische Änderungen und Druckfehler vorbehalten. The flyer is subject to technical alterations and printing mistakes.